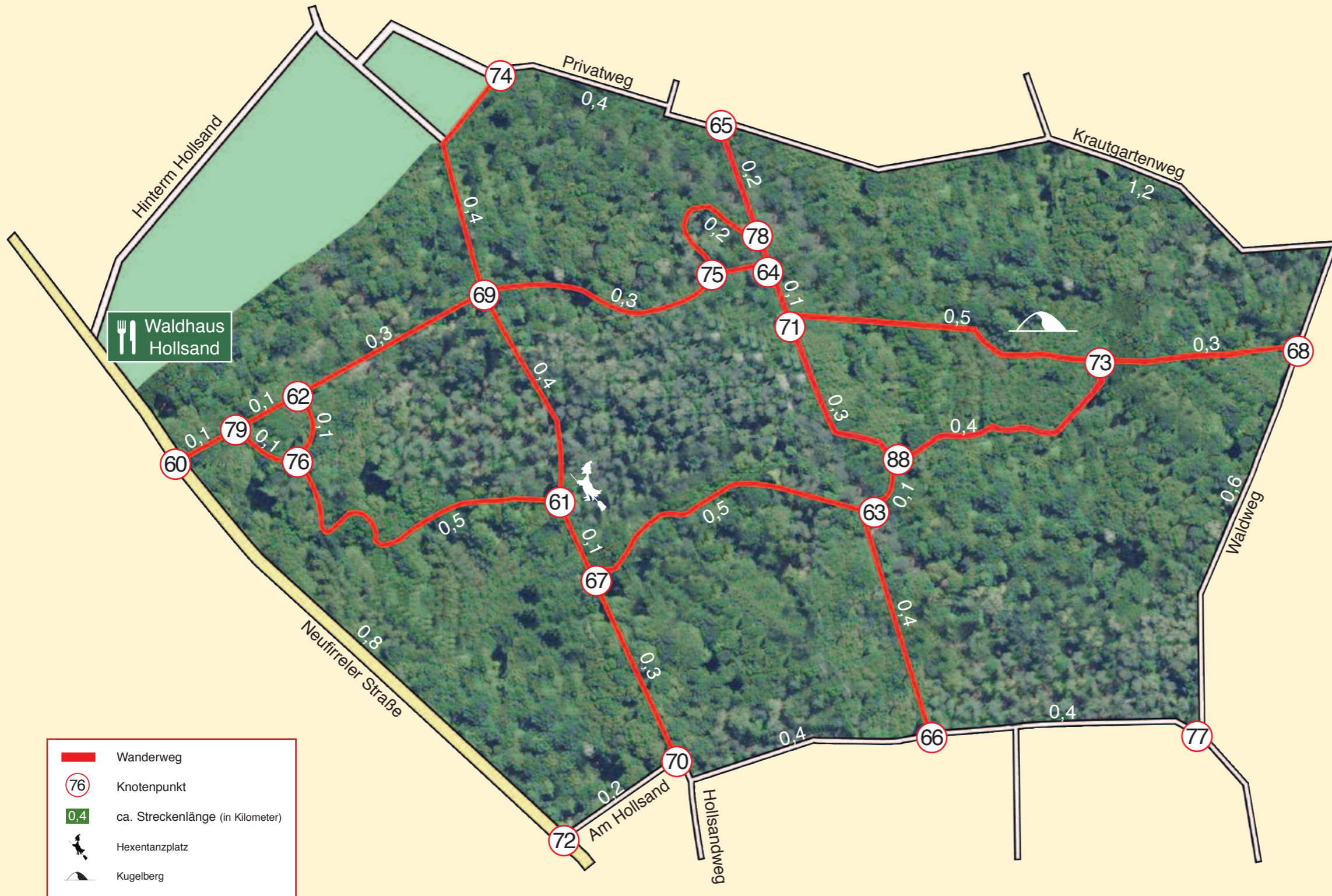


Wanderwege im Naturschutzgebiet „Hollesand“



Mit dem Knotenpunktsystem kommen Sie leicht und sicher ans Ziel:

Mit dem Knotenpunktsystem können Sie sich praktisch nicht mehr verlaufen. Sie planen Ihre Tour einfach von Knotenpunkt zu Knotenpunkt (siehe Karte) und laufen immer den Hinweisen zum nächsten Knotenpunkt nach. Sie biegen nirgends ab bis ein Hinweisschild Ihnen sagt, wo es weitergeht. Tipp: schreiben Sie sich auf einem kleinen Blatt einfach die Reihenfolge der Knotenpunkte auf - Sie brauchen dann weder Karte noch Kompass - Sie werden auf der Route immer in die richtige Richtung geleitet. Die Routen sind in beide Richtungen ausgeschildert.



Beispiel: Hier sind Sie z. B. am Knotenpunkt 62 (weiße Schrift auf rotem Grund). Zum Knotenpunkt 69 geht es nach rechts und zum Knotenpunkt 79 geht es nach links.



Hinweisschild (rote Schrift auf weißem Grund). Beispiel: Zum Knotenpunkt 70 geht es nach rechts.